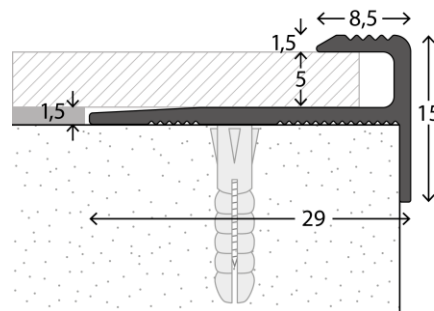




## Quick-Step® Vinyl Treppenprofil CLICK



### Produktspezifikationen

#### Quick-Step® Treppenprofil, KLIICK, für Vinyl Böden

QSVSTPCLICKSILV

Kratzfestes Aluminium, Silberfarbton

Abmessungen, 1 Stück: 15 x 29 x 2.000 mm

Bestellmenge: 1 Stück

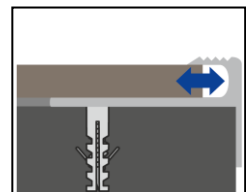
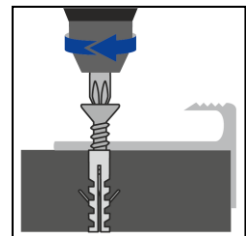
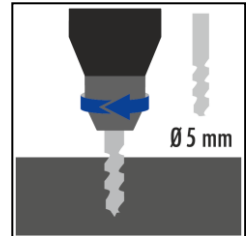
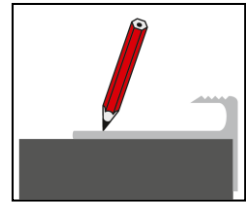
Zur Verwendung mit **4,5 & 5 mm vinyl Böden**



**Hinweis: Quick-Step® rät aus Sicherheitsgründen dazu, Ihre Livyn Böden auf Treppen zu verleimen.**

## Verlegung

- Vergewissern Sie sich, dass die Stufe sauber, staubfrei und eben ist.
- Sägen Sie das Profil auf die passende Länge zu.
- Das Quick-Step® Treppenprofil ist mit vorgebohrten Senkbohrungen versehen. Markieren Sie die Bohrlöcher mit einem Stift auf dem Unterboden.
- Verwenden Sie Schrauben mit einem Durchmesser von 5 mm.
- **Verlegung auf mineralischen Unterböden:** Bohren Sie die Löcher, beseitigen Sie den gesamten Bohrstaub und stecken Sie zunächst die Dübel ein. Befestigen Sie das Treppenprofil anschließend mit Schrauben.
- **Verlegung auf hölzernen Unterböden:** Entscheiden Sie in eigenem Ermessen darüber, ob Dübel verwendet werden sollten (unterliegt der Holzart); schrauben Sie alternativ direkt in den hölzernen Unterboden.
- Verlegen Sie die Livyn Unterlage und achten Sie dabei darauf, nicht mit dem Treppenprofil zu überlappen.
- Fügen Sie anschließend den Livyn Boden in das Profil ein. Lassen Sie etwas Freiraum, damit der Boden sich nach dem Verlegen zusammenziehen und ausdehnen kann.



- Wenn dieses Profil auf Treppen verwendet wird, sollten Sie Ihren Livyn Boden in jedem Falle verleimen, anstatt ihn mit einer Unterlage zu verlegen.
- Verwenden Sie dieses Profil an jedem Außenwinkel Ihrer Treppen.
- Für den Innenwinkel der Treppen muss kein Profil verlegt werden. Mit dem Quick-Step® Livyn Werkzeug und Cuttermesser können Sie die Livyn Diele exakt auf die Innenwinkel Ihrer Treppe zuschneiden.

